

## **Монголын Үндэсний музейн даавуу, зөөлөн эдлэлийн хадгалалт хамгаалалт**

Монголын Үндэсний Музейн Арга зүйч Д. Мөнхтогоо



ᠮᠣᠩᠭᠣᠯᠠᠨ  
ᠤᠨᠳᠡᠰᠢᠨ  
ᠮᠤᠵᠡᠢᠨ

# Монголын үндэсний музейн сан хөмрөг дэх даавуу, зөөлөн эдлэл

Даавуу, зөөлөн эдлэлийн хадгалалт  
хамгаалалтын өнөөгийн нөхцөл

Хадгалалт хамгаалалтанд ашиглаж  
байгаа сав баглаа боодол

Даавуу зөөлөн эдлэлийн хадгалалт  
хамгаалалтын дутагдалтай тал,  
тулгарч байгаа бэрхшээл



ᠮᠣᠩᠭᠣᠯ  
ᠤᠨᠳᠡᠰᠦᠨᠢ  
ᠮᠤᠮᠤᠮᠤ

## Монголын үндэсний музейн сан хөмрөг дэх даавуу, зөөлөн эдлэл

2012 оны улсын нэгдсэн статистик мэдээ:

- Нийт музей 40
- Нийт сумдад 172 орон нутаг судлах танхим
- **Нийт музейн үзмэр - 233964**

Монголын үндэсний музей нь монгол нутагт хүн анх аж төрөх болсон хуучин чулуун зэвсгийн үеэс эдүгээ хүртэлх нүүдэлчдийн түүх, соёлын өв, угсаатны зүй, уламжлалт зан заншлыг товчоолон үзүүлсэн үзүүллэгийн 10 танхимтай, түүх, угсаатны зүйн гэж ангилагддаг 14 сан хөмрөгтөө 57000 гаруй үзмэртэй монгол улсын нийт музейн үзмэрийн 25 хувийг хадгалж, дэлгэн үзүүлдэг.



Сонголын  
Үндэсний  
Музей

# Монголын үндэсний музейн сан хөмрөг дэх даавуу, зөөлөн эдлэл

## Сан хөмрөг дэх даавуу, зөөлөн эдлэл

1. Үнэтийн сан хөмрөг	2200-	5%
2. Угсаатны зүйн сан хөмрөг -1, 2,3	7700-	15%
3. Археологийн сан хөмрөг	2600-	0,3%
4. Уран зургийн сан хөмрөг	1800-	33%
5. Тугны сан хөмрөг	1400-	65%
6. Партизаны сан хөмрөг	1300-	1%
7. Бэлэг дурсгалын сан хөмрөг	1100-	0.5%
8. Дундад зууны сан хөмрөг	20000-	1%

Нийт үзмэрийн 15.1% нь даавуу, зөөлөн эдлэл

Үүнд: Дээл, гутал хувцас, ширдэг хивс, хивсэнцэр, торго, дурдан, гэрийн бүрээс, дээвэр, туурга, туг, хөөрөгний дайлан, аяганы, тамхины уут гэх мэт.



Сонголын  
Үндэсний  
Музей

# Монголын үндэсний музейн сан хөмрөг дэх даавуу, зөөлөн эдлэл

## Хадгалалт хамгаалалтын байдал

- ✓ МҮМ-н байр 1971 онд музейн зориулалтаар баригдсан 2012-2013 онуудад сантехникийн болон цахилгааны их засвар хийсэн.
- ✓ Сан хөмрөгийн өрөөнүүд нь байрны зоорийн давхарт байрладаг, нарны гэрлийн шууд тусгал ордоггүй.
- ✓ Сан хөмрөгийн өрөөнүүд болон үзүүллэгийн зааланд жилд 2 удаа мэргэжлийн гэрээт байгууллагаар хортон шавьжны ариутгал хийлгэж хор цацуулдаг.
- ✓ Сан хөмрөгч нар өөрсдийн хариуцаж буй сан хөмрөгт 7 хоног тутам үзлэг шалгалт хийж хэмжигч багажаар чийг, дулааныг хэмжиж тэмдэглэл хөтөлдөг.
- ✓ Үзүүллэгийн заалны чийг дулаан, гэрэлтүүлгийн хэмжээг сэргээн засварлагч хянаж шаардлагатай арга хэмжээг авдаг.



Сонголын  
Үндэсний  
Музей

# Монголын үндэсний музейн сан хөмрөг дэх даавуу, зөөлөн эдлэл

Үзмэрийн  
танхим болон  
сан хөмрөгт  
2012-2013 онд  
хийсэн  
харьцангуй  
чийгшил,  
дулааны  
хэмийн  
хэмжилтийн  
бүртгэлийн  
дундаж

№	Байршил	Он	Харьцангуй чийгшил (%)	Дулааны хэм (°C)
1	Уламжлалт хувцас, гоёл чимэглэлийн танхим	2012	24	23,2
		2013	22	23,0
2	Монголын эзэнт гүрний танхим	2012	22	23,8
		2013	24	21,2
3	Монголын уламжлалт аж ахуйн танхим	2012	21	21,5
		2013	24	21,1
4	Монголын уламжлалт соёлын танхим	2012	20	21,4
		2013	20	18,0
5	Богд хаант монгол улсын үеийн танхим	2012	24	20,9
		2013	24	20,2
6	Ардчиал, шинэчлэлийн үе	2012	23	23,0
		2013	24	19,8
7	Бэлэг дурсгалын сан хөмрөг	2012	40	23,0
		2013	45	23,0
8	Тугний сан хөмрөг	2012	60	12
		2013	62	13

Хэмжилт хийж, бүртгэл хөтөлсөн:  
Сэргээн засварлагч: Д.Нямсүрэн  
Сан хөмрөгч: Б.Эрдэнэцэцэг



Эрдэмт  
байгууллага  
Эрдэмт

# Монголын үндэсний музейн сан хөмрөг дэх даавуу, зөөлөн эдлэл



Гэрэл хэмжигч  
Дижитал  
1010 W хүртэл  
хэмжих чадвартай



Чийг дулаан хэмжигч багаж  
Электрон LED дэлгэцтэй ердийн  
зайгаар 24-н цагаар ажилладаг



ᠮᠣᠩᠭᠣᠯ  
ᠤᠨᠳᠡᠰᠦᠨᠢ  
ᠮᠤᠵᠡᠢᠨ

## Монголын үндэсний музейн сан хөмрөг дэх даавуу, зөөлөн эдлэл

### Гэрэлтүүлгийн хэмжилт- Богд Хаант Монгол Улс- танхим

Гэрэлтүүлгийн хэмжээг хоргоны гадна талаас болон дотор талын хэсэг тус бүрд гэрэл хэмжигч багажаар хэмжилт хийв. Үүнд: Хорго №17. Гадна талдаа 330 люкс, хоргон дотор даавуу, яс, төмөр-199 люкс.

Хорго №18. Гадна талд 159 люкс, хоргон дотор даавуу, хялгас-182 люкс.

Гэрлийн хэмжээг бууруулсан 2014.01.24

**Хорго № 17.** Малгай хэсэгт 26 люкс, дээлний цээж хэсэгт 51,6 люкс, хормой 41,4 люкс болгов.

**Хорго № 18.** “Туг”-ны хялгасан дээр 14,1 люкс, хадаг 14,8 люкс, суурь 34,5 люкс.

Хэмжилт хийж, бүртгэл хөтөлсөн:  
Сэргээн засварлагч: Д.Нямсүрэн





ᠮᠣᠩᠭᠣᠯᠠᠳᠤ  
ᠤᠨᠳᠡᠰᠢᠨᠢ  
ᠮᠤᠵᠡᠨ

# Монголын үндэсний музейн сан хөмрөг дэх даавуу, зөөлөн эдлэл

## Үзүүлэг дэх даавуу, зөөлөн эдлэл-Уламжлалт хувцас





ᠮᠣᠩᠭᠣᠯᠠᠳᠤ  
ᠤᠨᠳᠡᠰᠢᠨᠢ  
ᠮᠤᠵᠡᠨ

# Монголын үндэсний музейн сан хөмрөг дэх даавуу, зөөлөн эдлэл

○ Үзүүлэг дэх даавуу, зөөлөн эдлэл-Эзэнт гүрэн, Уламжлалт соёл





ᠮᠣᠩᠭᠣᠯ ᠤᠨ ᠲᠦᠨᠳᠦᠰᠢᠨ ᠮᠤᠵᠡᠢᠨ  
ᠰᠠᠨ ᠬᠥᠮᠦᠷᠦᠭ ᠳᠡᠬᠡ ᠳᠠᠠᠪᠠᠸᠠᠭ, ᠵᠡ᠋᠋᠋᠋᠋᠋ ᠳᠡ᠋᠋᠋᠋᠋ ᠳᠡ᠋᠋᠋᠋᠋

# Монголын үндэсний музейн сан хөмрөг дэх даавуу, зөөлөн эдлэл

• Үзүүллэг дэх даавуу, зөөлөн эдлэл-Богд хаант монгол улс

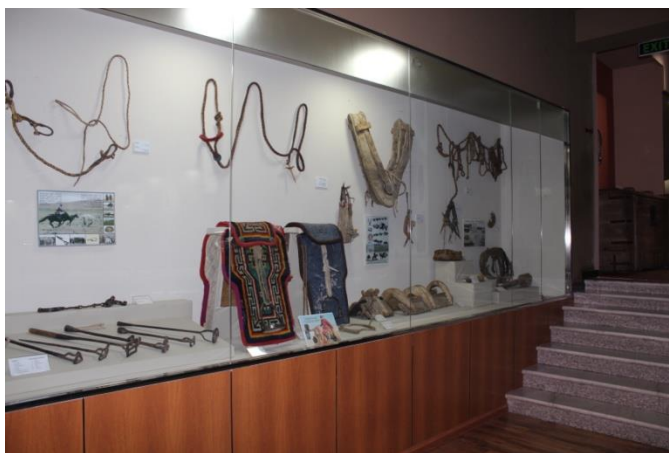




Саян  
Уламжлалт  
аж ахуй

# Монголын үндэсний музейн сан хөмрөг дэх даавуу, зөөлөн эдлэл

• Үзүүллэг дэх даавуу, зөөлөн эдлэл-Уламжлалт аж ахуй





# Монголын үндэсний музейн сан хөмрөг дэх даавуу, зөөлөн эдлэл

Саяхныг  
саяхныг  
саяхныг

◦ Үзүүллэг дэх даавуу, зөөлөн эдлэл-Ардчилал, шинэчлэл





Сонголын  
Үндэсний  
Музей

# Монголын үндэсний музейн сан хөмрөг дэх даавуу, зөөлөн эдлэл

Сан хөмрөг дэх даавуу, зөөлөн эдлэл-Партизаны с/х





Сонголын  
Үндэсний  
Музей

# Монголын үндэсний музейн сан хөмрөг дэх даавуу, зөөлөн эдлэл

Сан хөмрөг дэх даавуу, зөөлөн эдлэл-Угсаатны зүйн с/х





Монгол Улсын  
Үндэсний Музей  
Эрдэмтэн  
Төрийн Газар

# Монголын үндэсний музейн сан хөмрөг дэх даавуу, зөөлөн эдлэл

Сан хөмрөг дэх даавуу, зөөлөн эдлэл-Угсаатны зүйн с/х







Саян  
Угсаатны  
Музей

# Монголын үндэсний музейн сан хөмрөг дэх даавуу, зөөлөн эдлэл

Сан хөмрөг дэх даавуу, зөөлөн эдлэл-Угсаатны зүйн с/х





Сонгодог  
Урлалын  
Музей

# Монголын үндэсний музейн сан хөмрөг дэх даавуу, зөөлөн эдлэл

## • Үнэтийн сан хөмрөгийн нөхцөлийг сайжруулсан байдал



Тоног төхөөрөмжийн  
шийдэл:

✓ 4-н эгнээгээр салж  
гүйдэг замтай, төмөр  
шүүгээний иж бүрдэл

✓ Бүх хэсэгээрээ нийлж  
цоожилогддог

✓ Эгнээ хоорондын зай нь  
70-80 см

✓ Шүүгээний төмрийн  
зузаан 1 мм, нэгж  
давцангийн даац 80 кг

✓ Тавцангуудын өндөр  
намыг өөрсдөө тохируулж  
дээш доош нь хөдөлгөх  
бодомжтой



# Монголын үндэсний музейн сан хөмрөг дэх даавуу, зөөлөн эдлэл

Сонгодог  
Урлаг  
Эрдэмтэн  
Төрийн  
Музей

- Үнэтийн сан хөмрөгийн нөхцөлийг сайжруулсан байдал



Хаалга :

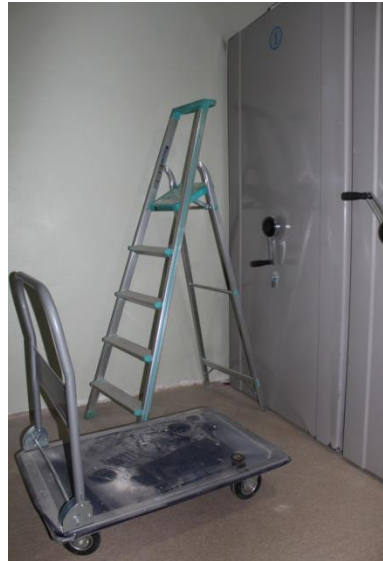
- ✓ Механик 2 цоожтой
- ✓ Нууц кодоор онгойдог
- ✓ Гар бариултай, хаалганы рам хүрээ хана руу гурван талаараа нэвт орж цоожилгогддог



Сонгодог  
Урлаг  
Музей

# Монголын үндэсний музейн сан хөмрөг дэх даавуу, зөөлөн эдлэл

## • Үнэтийн сан хөмрөгийн нөхцөлийг сайжруулсан байдал



- ✓ агаар хөргөн цэвэршүүлж, чийгшүүлэгч
- ✓ Зөөврийн эвхдэг шат
- ✓ Эвхэгддэг, 500 кг-н даацтай тэргэнцэр
- ✓ 5-н төрлийн хошуутай тоос сорогч
- ✓ Үзмэр бэлдэх ширээ

### Туслах материалууд

- ✓ Хүчилгүй цаас
- ✓ Ямбуу
- ✓ Шугам
- ✓ Томруулдаг шил
- ✓ Багс
- ✓ Бээлий
- ✓ Ажлын хувцас



Сонгодог  
Урлаг  
Музей

# Монголын үндэсний музейн сан хөмрөг дэх даавуу, зөөлөн эдлэл

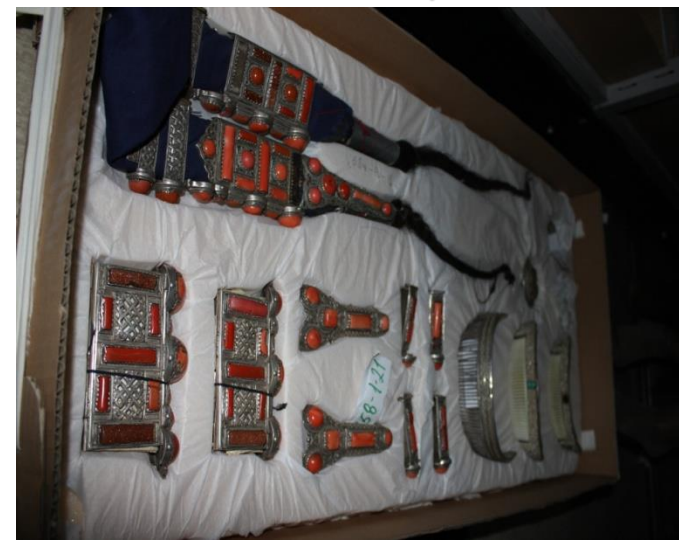
- Үнэтийн сан хөмрөгийн нөхцөлийг сайжруулсан байдал



Өмнө нь



Төслийн дараа нь





ᠮᠣᠩᠭᠣᠯᠠᠳᠤ  
ᠨᠠᠮᠤᠮᠤᠮᠤ  
ᠨᠠᠮᠤᠮᠤᠮᠤ

## Монголын үндэсний музейн сан хөмрөг дэх даавуу, зөөлөн эдлэл

Даавуу, зөөлөн эдлэлийн хадгалалт хамгаалалтын дутагдалтай тал, тулгарч буй бэрхшээл

- ✓ Монголын үндэсний музейн байр агааржуулалтын системгүй
- ✓ эд өлгийн зүйлийг хийгдсэн материалаар нь төрөлжүүлээгүй
- ✓ Байр, талбайн хүрэлцээ муу, хэт олон үзмэртэй тул нэг доор маш олноор давхарлаж, хадгалдаг
- ✓ Зориулалтын бус шүүгээ, тавиуртай
- ✓ Хадгалалт хамгаалалтанд зориулагдсан төсөв хангалтгүй
- ✓ Сан хөмрөгч нарын ажлын ачаалал хэт их, нэг хүнд оногдох үзмэрийн тоо-19000ш
- ✓ Гэрэлтүүлгийн нарийн мэргэжлийн ажилтан хэрэгтэй



ᠮᠣᠩᠭᠣᠯ᠎ᠠ  
ᠤᠨᠳᠡᠰᠢᠨᠢ  
ᠮᠤᠮᠤᠭᠢ

Монголын үндэсний музейн  
сан хөмрөг дэх даавуу, зөөлөн эдлэл

# АНХААРАЛ ТАВЬСАНД БАЯРЛАЛАА